

KH250HD

日立油圧式クローラークレーン

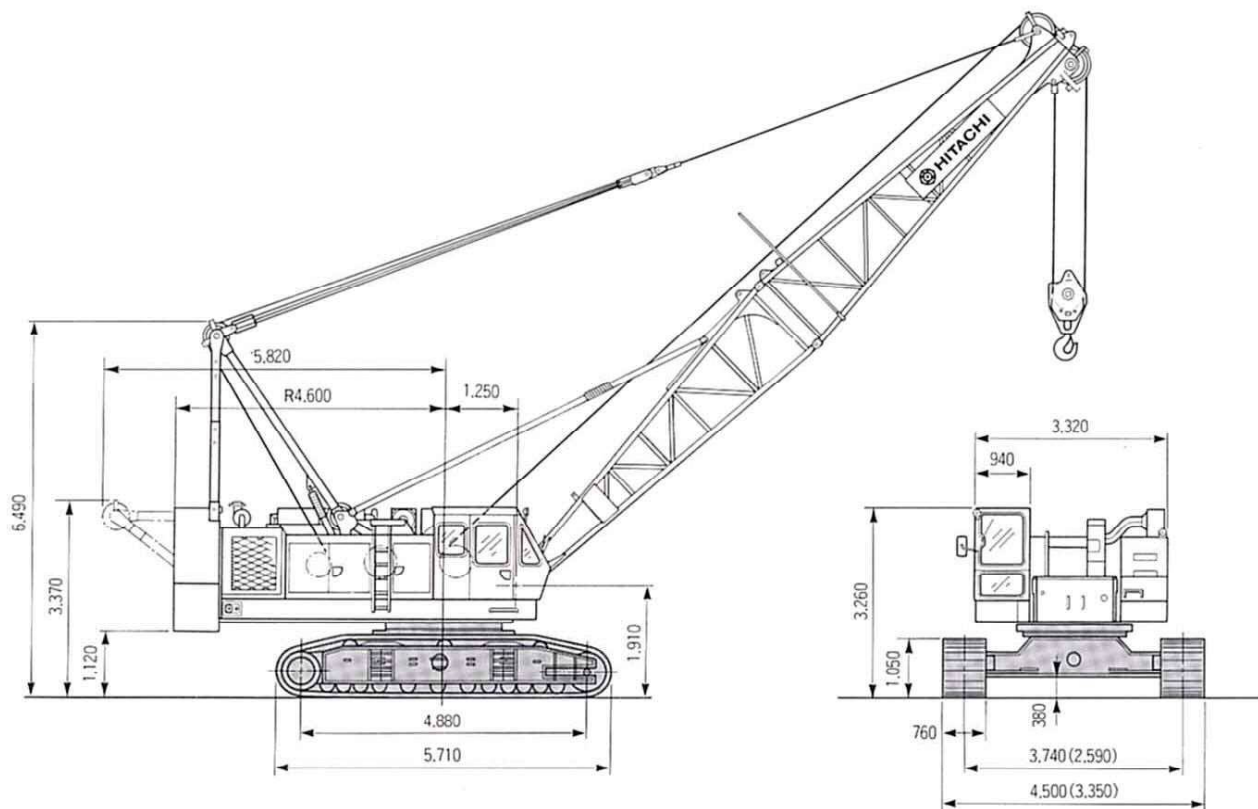
つり上げ荷重(作業半径4.0m時).....65t

最長ブーム.....40.0m



クローラクレーン

●寸法図 (単位:mm)



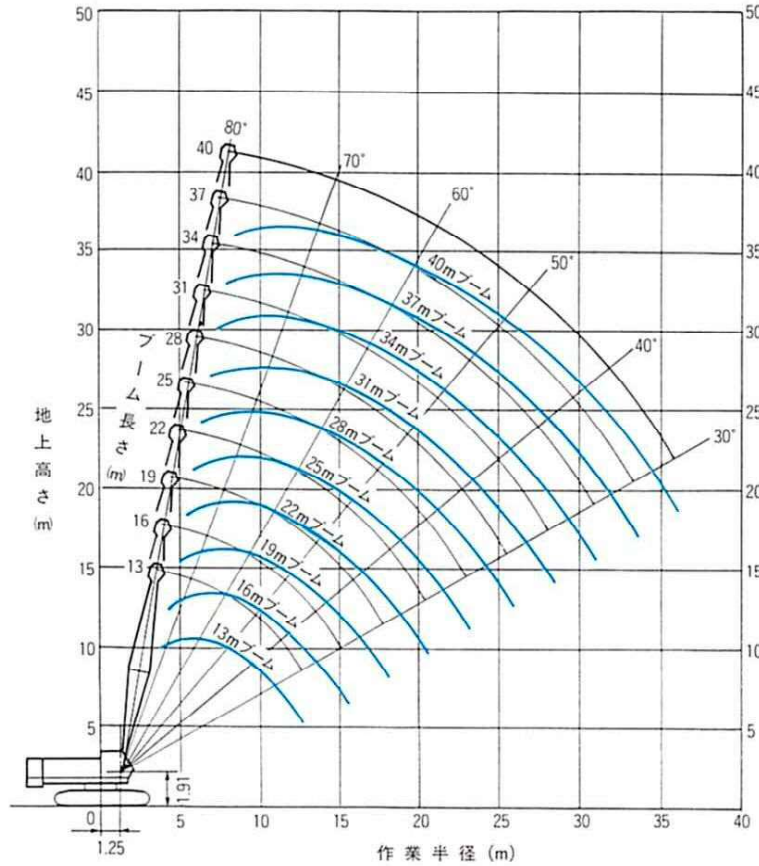
()内寸法は、クローラを縮小、ジョイントビームを折りたたんだ時の寸法を示します。

●仕様

クレーン能力	(t×m)	65×4.0			
ブーム長さ	基本ブーム	(m)	13.0		
	最長ブーム	(m)	40.0		
作業速度	ロープ速度	主・補巻上*	(m/min)	高速 60 低速 30	ロープ径 26mm
		主・補巻下	(m/min)	高速 60 低速 30	
	ドラム	第3巻上*	(m/min)	40	ロープ径 20mm
		巻下	(m/min)	40	
		ブーム巻上*	(m/min)	40	ロープ径 20mm
		ブーム巻下	(m/min)	40	
施回	(rpm)	高速 2.7 低速 1.9			
走行速度*	(km/h)	1.3			
登坂能力	(%)	30			
全装備重量	(t)	67.4			
接地圧	(kg/cm ²)	0.85			
エンジン	メーカー・型式	いすゞ 6RB1 ディーゼルエンジン			
	定格出力	(PS/rpm)	225/2,000		

*負荷により速度変化します。

●作業範囲図



●主ブーム定格総荷重表

(単位: t)

作業半径 (m)	ブーム長さ (m)									
	13	16	19	22	25	28	31	34	37	40
4.0	65.00									
4.5	56.00	4.7m×54.75								
5.0	48.65	48.55	5.3m×45.20							
5.5	41.90	41.80	41.65	5.8m×38.45						
6.0	36.75	36.65	36.50	36.45	6.4m×33.35					
6.5	32.70	32.60	32.45	32.40	32.35					
7.0	29.40	29.30	29.15	29.10	29.05	28.95	7.6m×26.05			
8.0	24.45	24.30	24.15	24.10	24.05	23.95	23.80	8.1m×23.45	8.7m×21.15	
9.0	20.85	20.70	20.55	20.50	20.40	20.30	20.20	20.15	20.00	9.3m×19.25
10.0	18.10	18.00	17.85	17.80	17.70	17.60	17.45	17.40	17.30	17.15
12.0	14.30	14.15	14.00	13.90	13.80	13.70	13.55	13.55	13.40	13.30
14.0	12.6m×13.30	11.60	11.40	11.35	11.20	11.10	10.95	10.95	10.80	10.70
16.0		15.2m×10.35	9.55	9.50	9.35	9.25	9.10	9.05	8.90	8.80
18.0			17.8m×8.25	8.10	7.95	7.85	7.70	7.65	7.50	7.40
20.0				7.00	6.90	6.75	6.60	6.55	6.40	6.30
22.0				20.4m×6.80	6.00	5.90	5.75	5.70	5.55	5.40
24.0					23.0m×5.65	5.20	5.05	4.95	4.80	4.70
26.0						25.6m×4.70	4.45	4.35	4.20	4.10
28.0							3.95	3.85	3.70	3.60
30.0							28.2m×3.90	3.45	3.25	3.10
32.0								30.8m×3.30	2.85	2.70
34.0									33.4m×2.60	2.35
36.0										2.05

- 注記) 1. 上表に示す定格総荷重は、水平堅土上設置荷役における値で、転倒荷重の78%以内及び移動式クレーン構造規格で定める前方安定度1.15以上です。
 2. 実際につり上げられる荷重は、上表の定格総荷重からフック、玉掛ロープ等つり具一切の重量を差し引いた値です。
 3. カウンタウエイトの重量は16.6tです。
 4. ロープ掛数と定格総荷重の最大値及びフック重量は、右表の通りです。
 5. 補助ジブの定格総荷重は最大10tです。
 6. 補助ジブ取付可能ブーム長さは13~40mです。
 7. 作業を行う時は必ずクローラを拡張してください。

フック容量 (t)	フック重量 (t)	定格総荷重の最大値 (t)						
		7本掛	6本掛	5本掛	4本掛	3本掛	2本掛	1本掛
65	0.95	65.0	60.0	50.0	40.0	30.0	20.0	—
40	0.62	—	—	—	40.0	30.0	20.0	—
25	0.73	—	—	—	—	25.0	20.0	—
10	0.37	—	—	—	—	—	—	10.0

●分解輸送質量および概略寸法

主要部品名	質量 kg	長さ×幅×高さ mm	備考	
本 体	本 体	29,700	5,520×3,320×2,990	下ブーム、カウンタウエイト、クローラ、高Aフレームおよびワイヤロープ類除く
	クローラ(右)	7,010	5,710× 950×1,060	
	クローラ(左)	7,010	5,710× 950×1,060	
	カウンタウエイト(1)	9,450	3,260× 770× 720	
	カウンタウエイト(2)	1,390	1,070×1,120× 470	
	カウンタウエイト(3)	2,880	800× 700×1,175	
	カウンタウエイト(4)	2,880	860× 700×1,175	
ク レ ー ン フ ロ ン ト	下ブーム	1,340	6,690×1,540×1,680	ブームジョイントピンおよびブームフットピン付
	上ブーム	1,760	7,000×1,510×1,620	ペンダントロープ付
	バックストップ	185	5,090× 150× 150	
	ブライドル	360	1,520× 780× 310	
	3m継ぎブーム	380	3,140×1,510×1,530	} ペンダントロープ、ピンおよびガイドローラ付
	6m継ぎブーム	610	6,140×1,510×1,530	
	9m継ぎブーム	840	9,140×1,510×1,530	
	補助ジブ	250	1,620× 720× 920	
	65tフック	950	2,000× 730× 450	φ26mmロープ用
	40tフック	620	1,760× 730× 360	φ26mmロープ用
	25tフック	730	1,740× 740× 320	φ26mmロープ用
	10tフック	370	1,025× 445× 445	φ26mmロープ用
	34.2tフック	500	1,540× 570× 365	φ20mmロープ用

※本機の上まわりをトレーラなどに搭載して輸送する場合は、関係官庁（警察署・国道工事事務所など）の通行許可が必要です。
 また、輸送時の質量と寸法については、関係法規（道路交通法・道路運送車両法・道路法）にしたがい、事前に確認してください。
 ※この表は分解質量の一例です。

クローラクレーンを台船上で使用する場合は、次の点にご注意ください。

1. 使用条件については、必ず事前に、当該労働基準監督署とご相談ください。
2. 台船の限界傾斜角は3°です。なお、台船とクレーンの固定には十分考慮してください。