

KOMATSU

PC78US-10

特定特殊自動車排出ガス 2014 年基準適合車

HYDRAULIC EXCAVATOR



※カタログ写真はオプションを含む場合があります。

エンジン定格出力 ネット
48.8 kW (66.4 PS)

機械質量
7400 kg

バケット容量
0.28 m³

PC78US

アームクレーン仕様

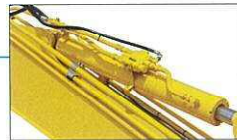
移動式クレーン構造規格等に定められた安全装置を装備し、日本クレーン協会(JCA)規格に適合。リフティングモードスイッチで作業画面に切り換わり、予告(注意)は黄、警告は赤の色によって注意喚起します。また、吊り走行モードを装備しています。標準装備の吊りフックは、バケットリンク内に収納可能です。

吊りフック
吊りフックはバケットリンク内に格納可能です。



落下防止弁
吊り作業だけではなく通常の掘削作業時にも作動します。

落下防止弁
吊り作業だけではなく通常の掘削作業時にも作動します。



回転灯(黄)



※輸送時は取り外しが必要です。
取り外し前全高：2995mm

水準器



最大定格荷重

JCA 規格適合

1.7 t

■ 定格吊上荷重表(標準アーム)

単位：t

作業半径(m)	定置吊り	吊り走行
5.48	0.8	禁止
5.0	0.9	禁止
4.5	1.1	禁止
4.0	1.3	禁止
3.5	1.5	0.7
1.4~3.0	1.7	0.8

■ 定格吊上荷重表(ロングアーム)

単位：t

作業半径(m)	定置吊り	吊り走行
6.01	0.6	禁止
5.5	0.7	禁止
5.0	0.9	禁止
4.5	1.0	禁止
4.0	1.2	0.5
3.5	1.4	0.6
1.8~3.0	1.7	0.8

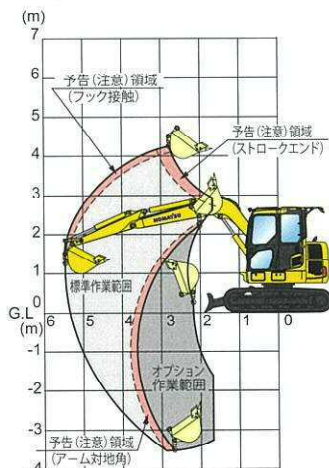


実荷重・定格荷重・負荷率表示

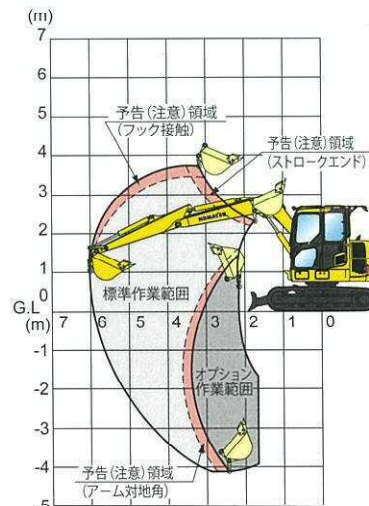


作業半径・揚程・負荷率表示

■ 作業範囲図(標準アーム)

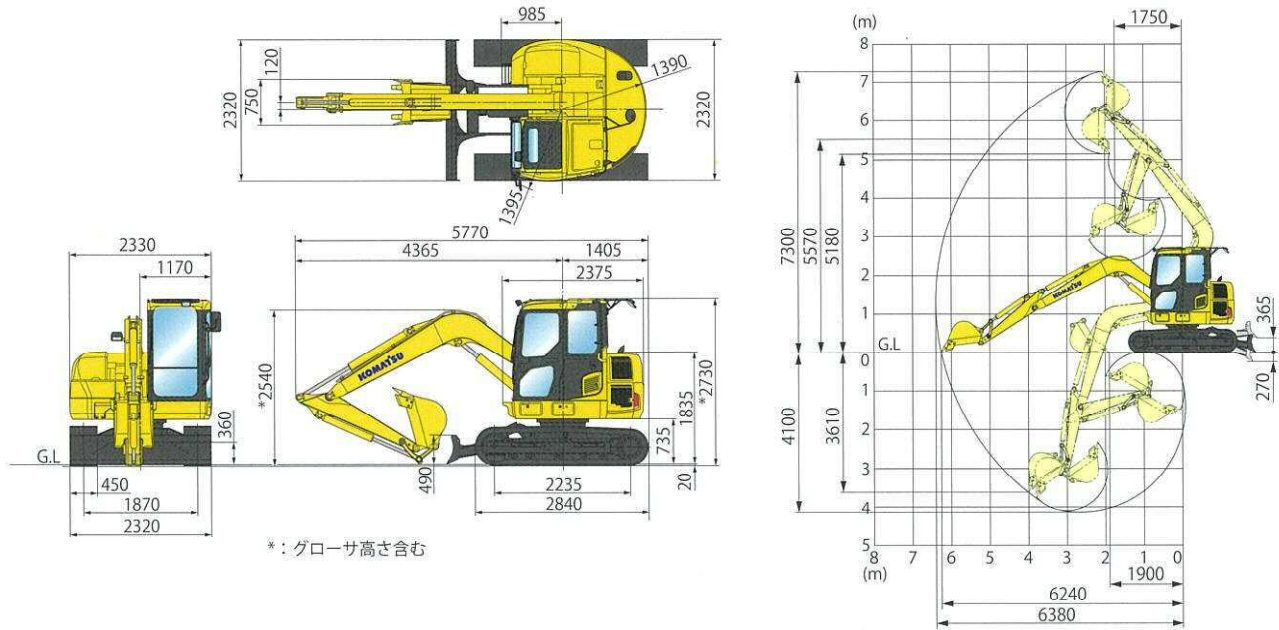


■ 作業範囲図(ロングアーム)



※アームシリンダボトム側落下防止弁(オプション)装着により の範囲も吊り作業が可能になります。
※アームクレーン運転には「車両系建設機械運転技能講習」と「小型移動式クレーン運転技能講習」の修了証が必要です。
また玉掛け作業者は「玉掛け技能講習」の修了証が必要です。

外形図/作業範囲図



*: グローサ高さ含む

仕様

項目	単位	機種	PC78US-10
特定特殊自動車 届出型式			コマツ PC258
エンジン指定型式			コマツ SAA4D95LE-6-C
仕様			
機械質量	kg		7400 6920
機体質量	kg		5680 5660
エンジン名称			コマツ SAA4D95LE-6
形式			直噴式、ターボ、空冷アフタクーラ
総行程容積 (総排気量)	L (cc)		3.26 (3260)
定格出力 グロス	kW/min ⁻¹ (PS/rpm)		50.7/1950 [68.9/1950]
定格出力 ネット (JIS D 0006-1)	kW/min ⁻¹ (PS/rpm)		48.8/1950 [66.4/1950]
標準/バケット容量 (JIS A 8403-4)	m ³		0.28
標準/バケット幅 (サイドカッタ含む)	mm		650 (750)
性能			
走行速度 (高速/低速)	km/h		5.0 / 2.8
旋回速度	min ⁻¹ (rpm)		10 [10]
接地圧	kPa (kg/cm ²)		33.0 [0.34] 30.9 [0.32]
登坂能力	度		35
最大掘削力 アーム 通常	kN (kg)		41.5 (4230)
(JIS A 8403-5) バケット 通常	kN (kg)		61.3 (6250)
寸法			
全長 (輸送時)	mm		5770
全幅	mm		2330
全高 (輸送時) ^{※1}	mm		2730
クローラシュー幅	mm		450
クローラ全長	mm		2840
クローラ中心距離	mm		1870
タンブラ中心距離	mm		2235
後端旋回半径	mm		1390

※1 全高の数値はグローサ高さも含まれます。 青字: ブレードレス仕様
 ※2 ブレードレス仕様にはギヤ式油圧ポンプの装着はありません。

項目	単位	機種	PC78US-10
各部装置構造			
旋回装置 駆動方式			油圧駆動
走行装置 駆動方式			油圧駆動
走行ブレーキ形式			油圧ロック
標準シュー形式			トリプルグローサシュー
履帯調整装置			グリース式
油圧装置 油圧ポンプ形式			可変ピストン式+ギヤ式 ^{※2}
油圧モータ (走行/旋回)			可変ピストン/固定ピストン
最大セット圧力	MPa (kg/cm ²)		26.5 (270)
容量			
燃料 (JIS 軽油 ^{※3})	L		125
作動油 (交換油量)	L		102 (56)
バッテリー容量 (JIS D 5301)	Ah		55

項目	単位	アーム	
		1.65m 標準アーム	2.25m ロングアーム
作業範囲			
最大掘削高さ	mm	7300	7600
最大ダンプ高さ	mm	5180	5500
最大掘削深さ	mm	4100	4710
最大垂直掘削深さ	mm	3610	4030
最大掘削半径	mm	6380	6920
最大床面掘削半径	mm	6240	6790
作業機最小旋回半径	mm	1750	2050

※3 JIS K 2204 単位は国際単位系 (SI) による表示、() 内の非SI単位は参考値です。

- 機体質量3トン以上の建設機械の運転には「車両系建設機械運転技能講習修了証」の取得が必要です。コマツ教習所にて技能講習等を実施しておりますのでご利用ください。
- 平成25年7月の労働安全衛生法改正に伴い、鉄骨切断具、コンクリート圧砕具を装着する場合は、キャブの前面フルガードが必要です。販売代理店へお問い合わせください。
- 本機をご利用される際の注意事項の詳細は、取扱説明書をご覧ください。●本機は改良のため、予告なく変更することがありますのでご了承ください。●掲載写真は一部販売車と異なる場合があります。

●お問い合わせ先

KOMATSU

コマツ

国内販売本部 事業企画部

TEL 03-5561-2714

〒107-8414 東京都港区赤坂2-3-6

URL <https://home.komatsu.jp/>

■オペレータの養成・資格修得 (大型特殊・車両系建設機械講習等) のご相談はコマツの教習センターへ。

コマツ教習所

北海道センター	TEL 011-377-3866	栗津センター	TEL 0761-44-3930
宮城センター	TEL 022-384-9334	愛知センター	TEL 0586-26-4111
栃木センター	TEL 0285-28-8300	近畿センター	TEL 06-7711-3481
群馬センター	TEL 027-350-5356	京都センター	TEL 06-7711-3484
埼玉センター	TEL 04-2960-3366	奈良センター	TEL 0743-68-3333
東京センター	TEL 042-632-0635	四国センター	TEL 0897-58-6631
神奈川センター	TEL 044-287-2071	高知支所	TEL 088-845-0783
静岡センター	TEL 054-262-0005	九州センター	TEL 092-935-4131